

# DRÈVE DES PINS 6

CRÉÉ LE  
2022-08-26

<b>Surface totale</b> 481.12 m <sup>2</sup>	<b>Étages</b> 3	<b>Pièces</b> 14	<b>Salles de bain</b> 4
--	--------------------	---------------------	----------------------------

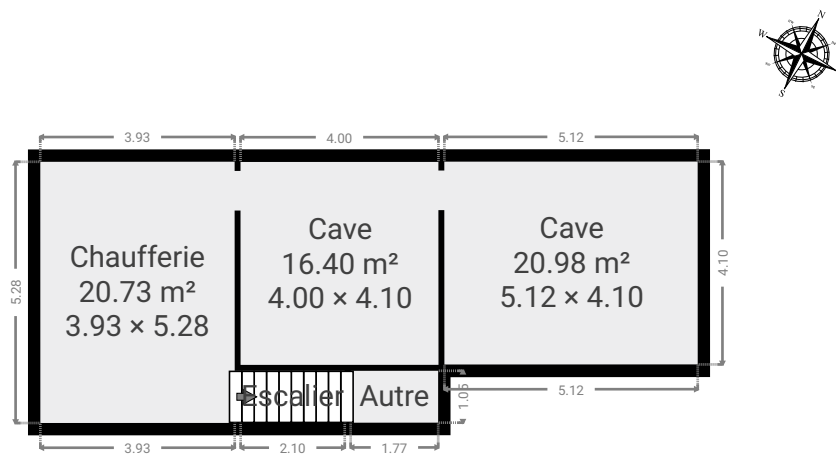
# DRÈVE DES PINS 6

SURFACE TOTALE : 481.12 m<sup>2</sup> • SURFACE HABITABLE : 430.48 m<sup>2</sup> • ÉTAGES : 3 • PIÈCES : 14



## ▼ Sous-sol

SURFACE TOTALE : 62.14 m<sup>2</sup> • SURFACE HABITABLE : 62.14 m<sup>2</sup> • PIÈCES : 2



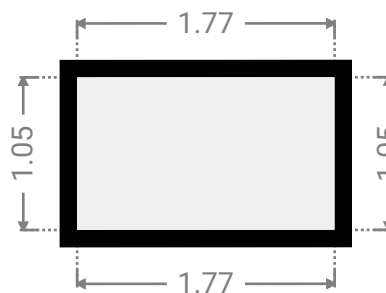
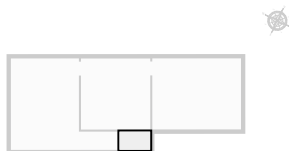
# DRÈVE DES PINS 6

SURFACE TOTALE : 481.12 m<sup>2</sup> • SURFACE HABITABLE : 430.48 m<sup>2</sup> • ÉTAGES : 3 • PIÈCES : 14



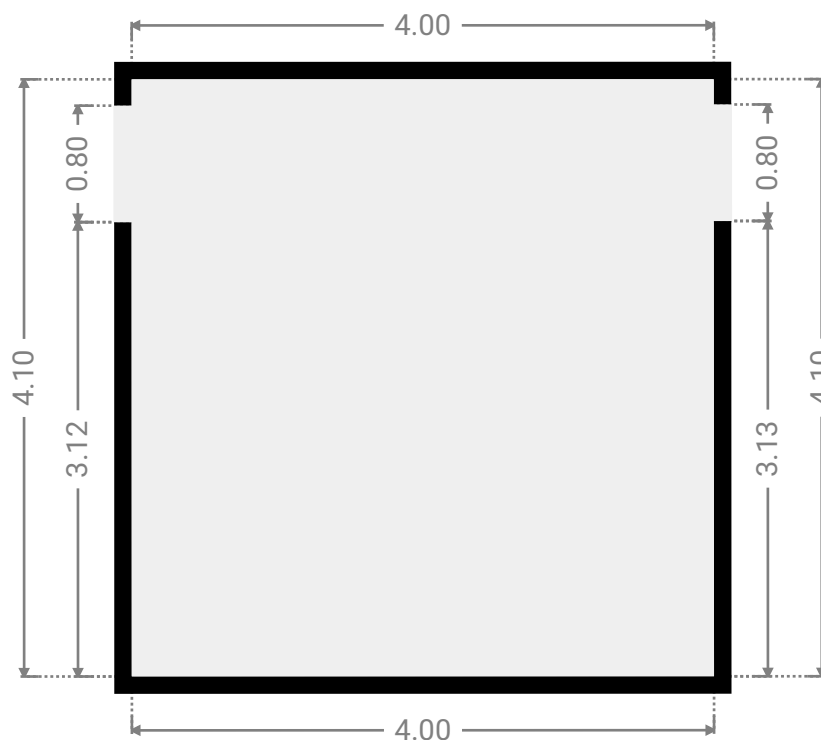
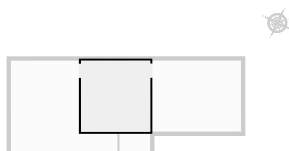
## ▼ Autre Sous-sol

LARGEUR : 1.77 m • LONGUEUR : 1.05 m  
SURFACE : 1.85 m<sup>2</sup> • PÉRIMÈTRE : 5.63 m



## ▼ Cave Sous-sol

LARGEUR : 4.00 m • LONGUEUR : 4.10 m  
SURFACE : 16.40 m<sup>2</sup> • PÉRIMÈTRE : 16.20 m



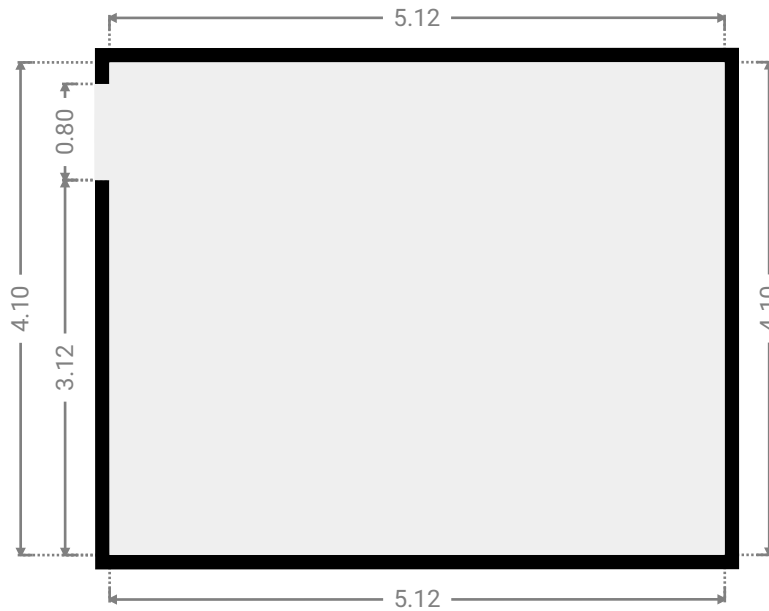
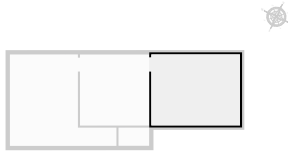
# DRÈVE DES PINS 6

SURFACE TOTALE : 481.12 m<sup>2</sup> • SURFACE HABITABLE : 430.48 m<sup>2</sup> • ÉTAGES : 3 • PIÈCES : 14



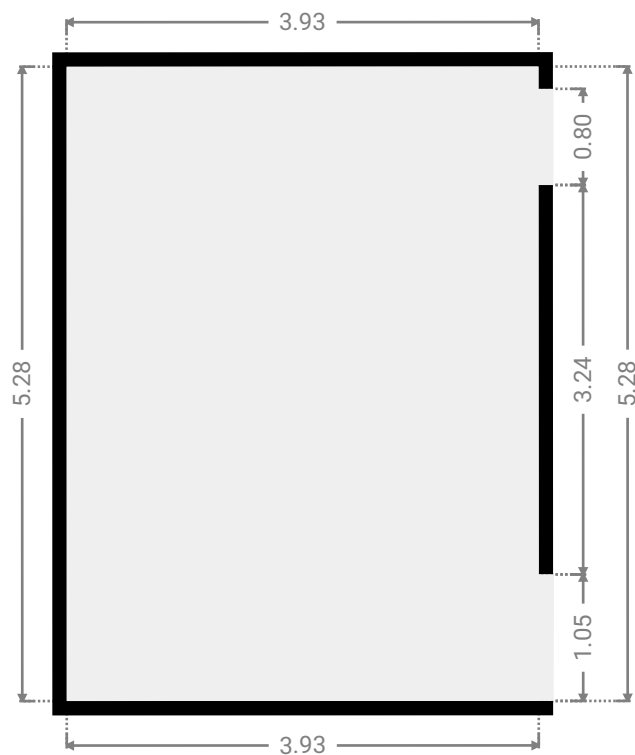
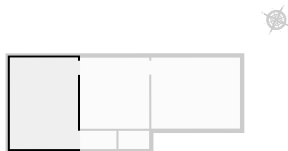
## ▼ Cave Sous-sol

LARGEUR : 5.12 m • LONGUEUR : 4.10 m  
SURFACE : 20.98 m<sup>2</sup> • PÉRIMÈTRE : 18.43 m



## ▼ Chaufferie Sous-sol

LARGEUR : 3.93 m • LONGUEUR : 5.28 m  
SURFACE : 20.73 m<sup>2</sup> • PÉRIMÈTRE : 18.41 m



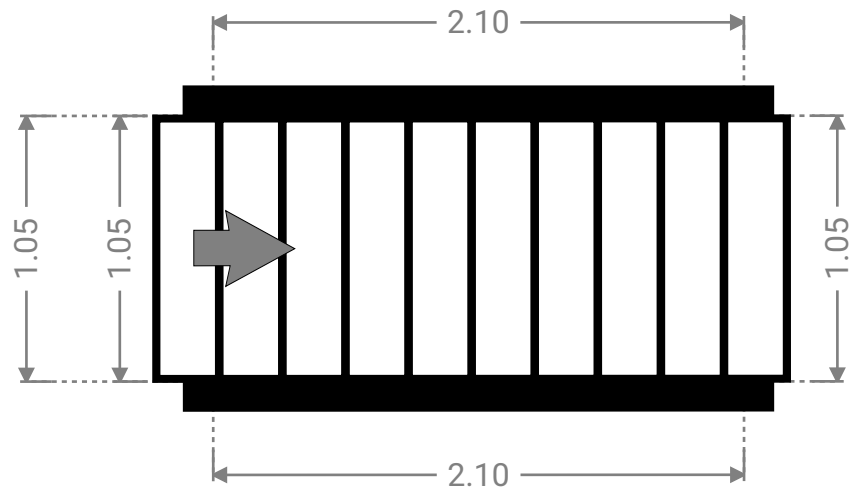
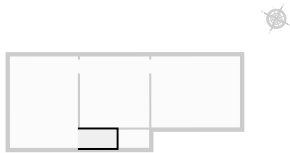
# DRÈVE DES PINS 6

SURFACE TOTALE : 481.12 m<sup>2</sup> • SURFACE HABITABLE : 430.48 m<sup>2</sup> • ÉTAGES : 3 • PIÈCES : 14



## ▼ Escalier Sous-sol

LARGEUR : 2.10 m • LONGUEUR : 1.05 m  
SURFACE : 2.21 m<sup>2</sup> • PÉRIMÈTRE : 6.31 m



# DRÈVE DES PINS 6

SURFACE TOTALE : 481.12 m<sup>2</sup> • SURFACE HABITABLE : 430.48 m<sup>2</sup> • ÉTAGES : 3 • PIÈCES : 14



## ▼ Rez-de-chaussée

SURFACE TOTALE : 259.36 m<sup>2</sup> • SURFACE HABITABLE : 208.72 m<sup>2</sup> • PIÈCES : 7



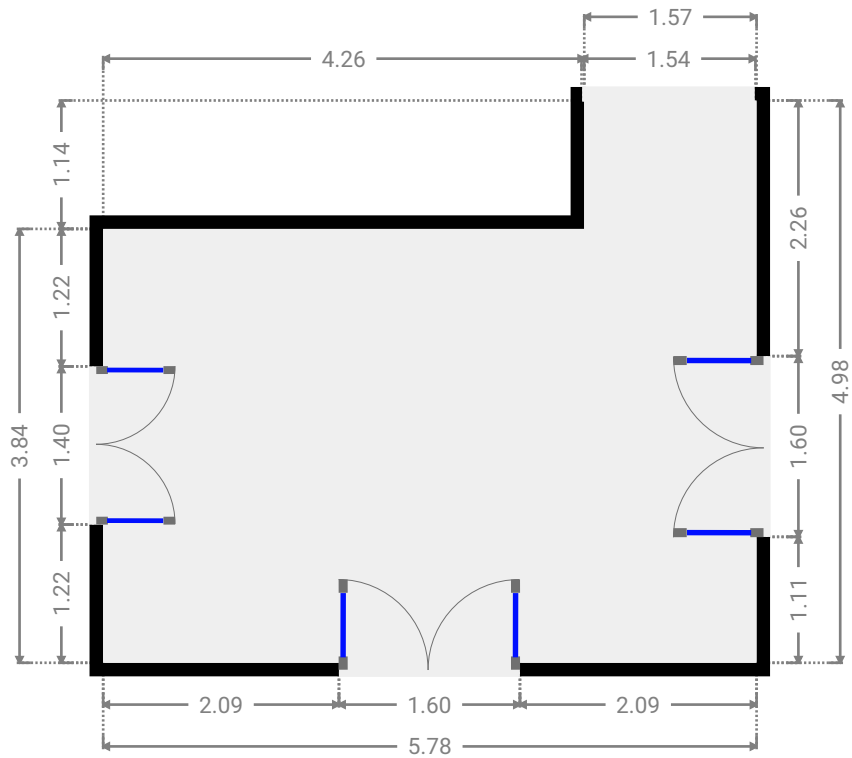
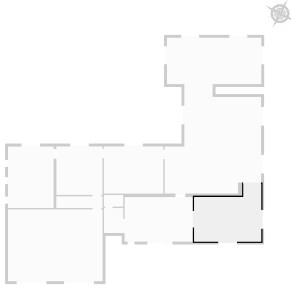
# DRÈVE DES PINS 6

SURFACE TOTALE : 481.12 m<sup>2</sup> • SURFACE HABITABLE : 430.48 m<sup>2</sup> • ÉTAGES : 3 • PIÈCES : 14



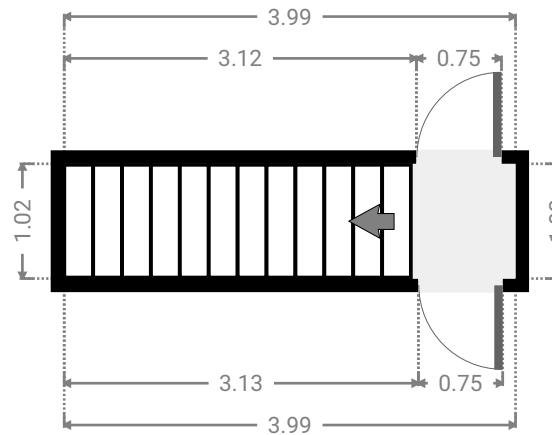
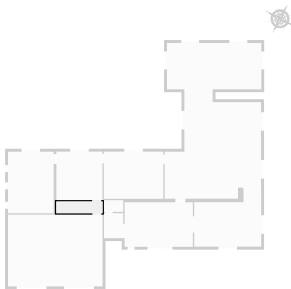
## ▼ Bureau Rez-de-chaussée

LARGEUR : 5.78 m • LONGUEUR : 4.98 m  
SURFACE : 23.93 m<sup>2</sup> • PÉRIMÈTRE : 21.51 m



## ▼ Couloir Rez-de-chaussée

LARGEUR : 3.99 m • LONGUEUR : 1.02 m  
SURFACE : 4.06 m<sup>2</sup> • PÉRIMÈTRE : 10.02 m



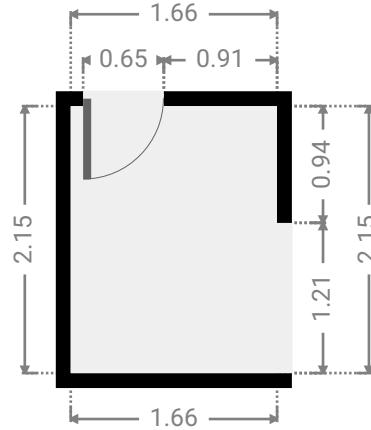
# DRÈVE DES PINS 6

SURFACE TOTALE : 481.12 m<sup>2</sup> • SURFACE HABITABLE : 430.48 m<sup>2</sup> • ÉTAGES : 3 • PIÈCES : 14



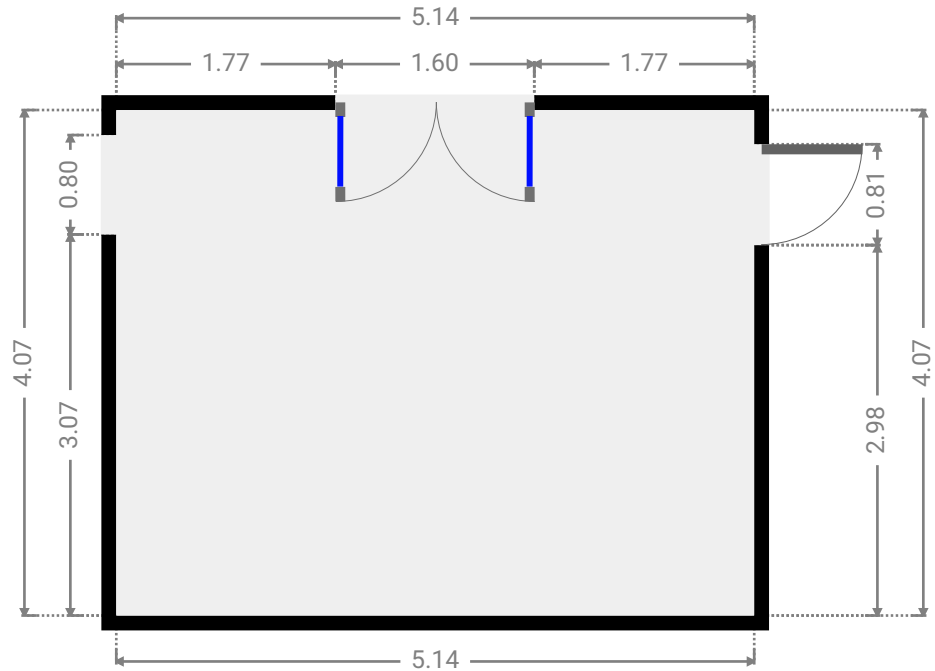
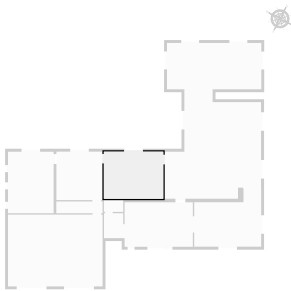
## ▼ Couloir Rez-de-chaussée

LARGEUR : 1.66 m • LONGUEUR : 2.15 m  
SURFACE : 3.58 m<sup>2</sup> • PÉRIMÈTRE : 7.63 m



## ▼ Cuisine Rez-de-chaussée

LARGEUR : 5.14 m • LONGUEUR : 4.07 m  
SURFACE : 20.93 m<sup>2</sup> • PÉRIMÈTRE : 18.42 m





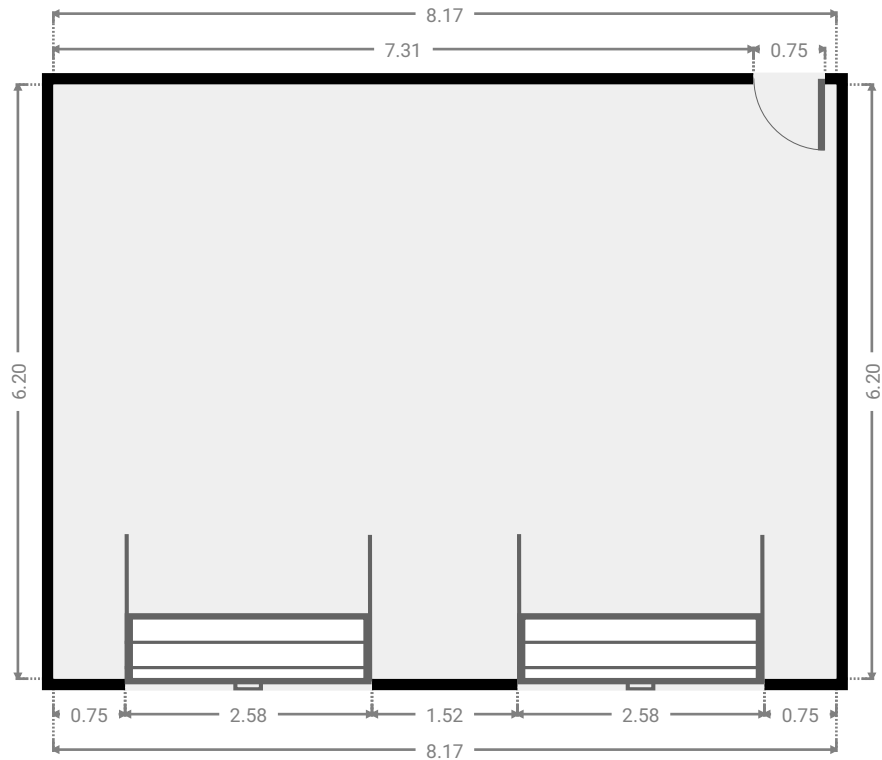
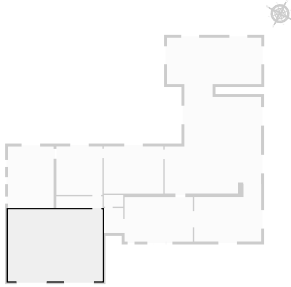
# DRÈVE DES PINS 6

SURFACE TOTALE : 481.12 m<sup>2</sup> • SURFACE HABITABLE : 430.48 m<sup>2</sup> • ÉTAGES : 3 • PIÈCES : 14



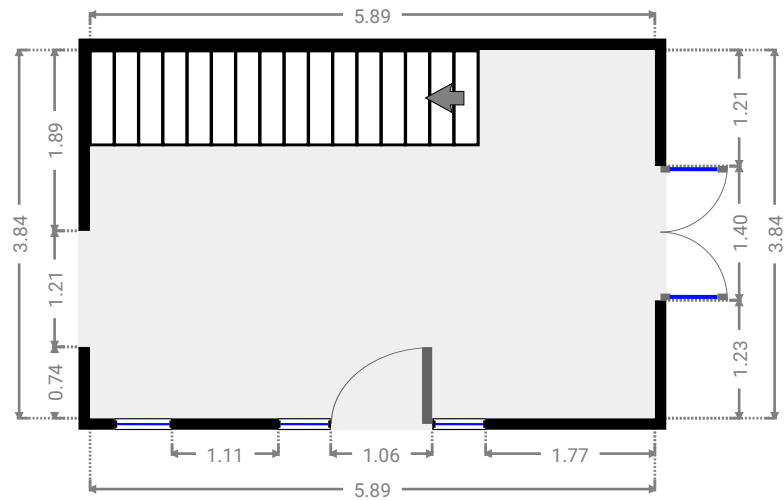
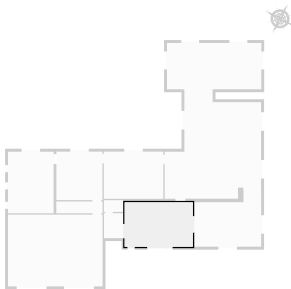
## ▼ Garage Rez-de-chaussée

LARGEUR : 8.17 m • LONGUEUR : 6.20 m  
SURFACE : 50.64 m<sup>2</sup> • PÉRIMÈTRE : 28.74 m



## ▼ Hall Rez-de-chaussée

LARGEUR : 5.89 m • LONGUEUR : 3.84 m  
SURFACE : 22.64 m<sup>2</sup> • PÉRIMÈTRE : 19.47 m





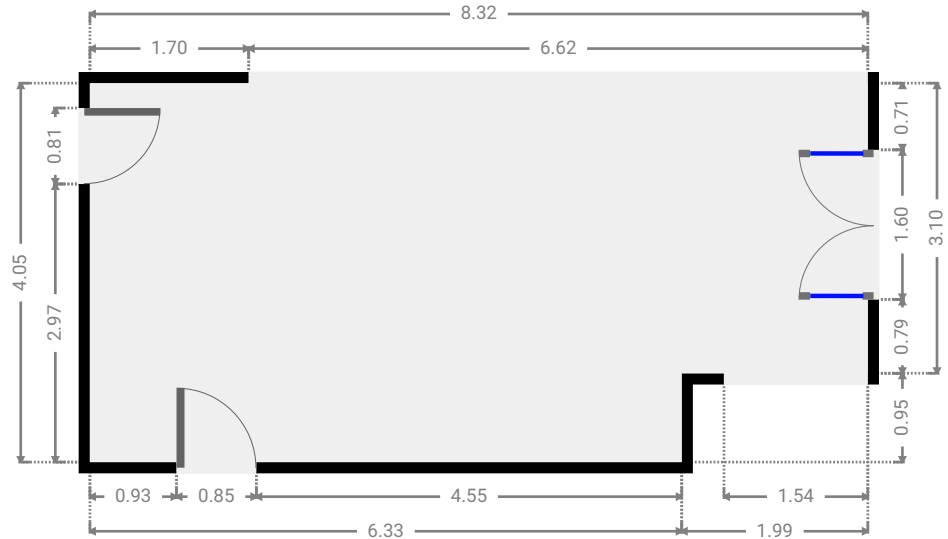
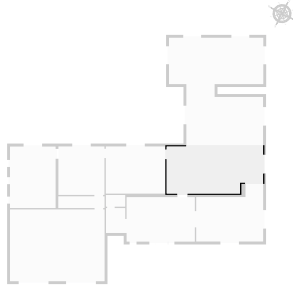
# DRÈVE DES PINS 6

SURFACE TOTALE : 481.12 m<sup>2</sup> • SURFACE HABITABLE : 430.48 m<sup>2</sup> • ÉTAGES : 3 • PIÈCES : 14



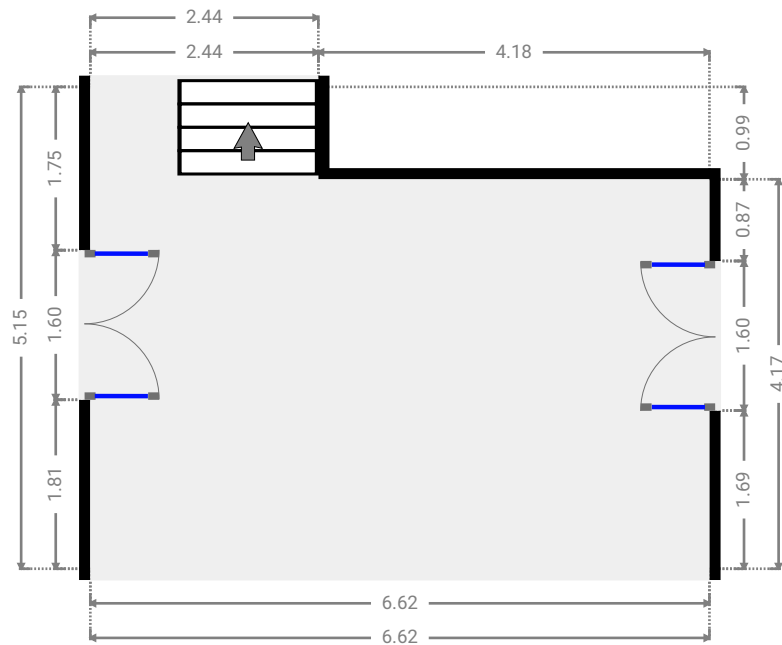
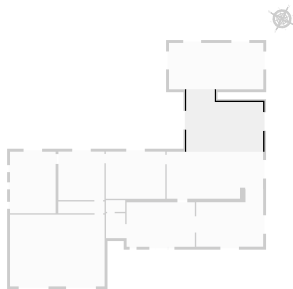
## ▼ Salle à manger Rez-de-chaussée

LARGEUR : 8.32 m • LONGUEUR : 4.05 m  
SURFACE : 31.84 m<sup>2</sup> • PÉRIMÈTRE : 24.75 m



## ▼ Séjour Rez-de-chaussée

LARGEUR : 6.62 m • LONGUEUR : 5.15 m  
SURFACE : 30.00 m<sup>2</sup> • PÉRIMÈTRE : 23.56 m



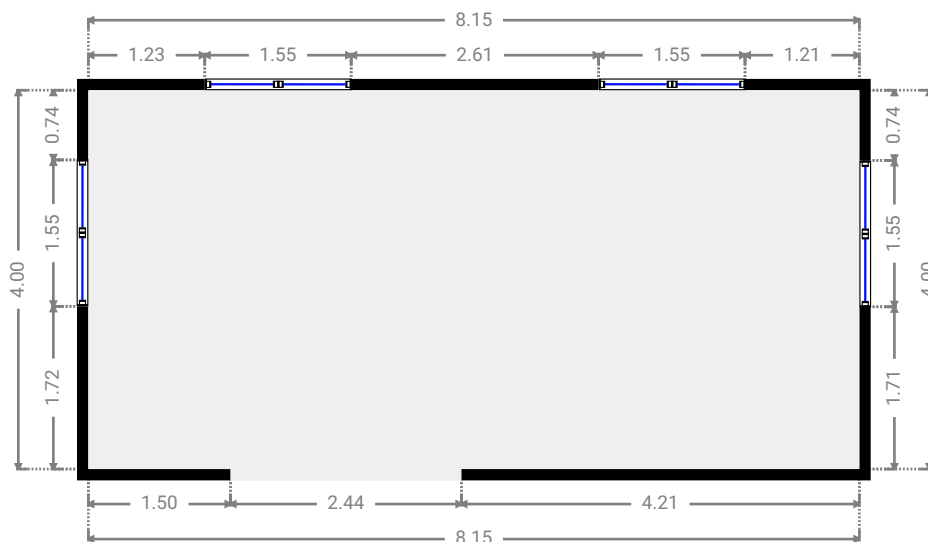
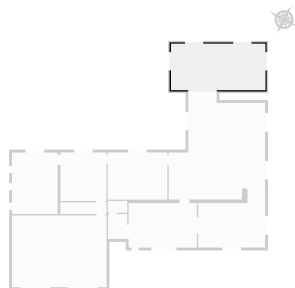
# DRÈVE DES PINS 6

SURFACE TOTALE : 481.12 m<sup>2</sup> • SURFACE HABITABLE : 430.48 m<sup>2</sup> • ÉTAGES : 3 • PIÈCES : 14



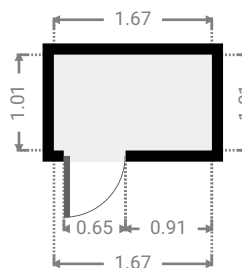
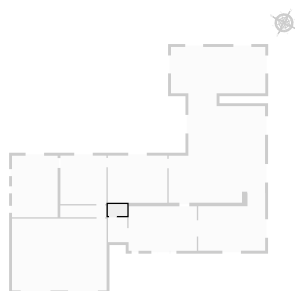
## ▼ Séjour Rez-de-chaussée

LARGEUR : 8.15 m • LONGUEUR : 4.00 m  
SURFACE : 32.60 m<sup>2</sup> • PÉRIMÈTRE : 24.30 m



## ▼ W.C Rez-de-chaussée

LARGEUR : 1.67 m • LONGUEUR : 1.01 m  
SURFACE : 1.68 m<sup>2</sup> • PÉRIMÈTRE : 5.35 m



# DRÈVE DES PINS 6

SURFACE TOTALE : 481.12 m<sup>2</sup> • SURFACE HABITABLE : 430.48 m<sup>2</sup> • ÉTAGES : 3 • PIÈCES : 14



## ▼ 1er étage

SURFACE TOTALE : 159.62 m<sup>2</sup> • SURFACE HABITABLE : 159.62 m<sup>2</sup> • PIÈCES : 5



THIS FLOORPLAN IS PROVIDED WITHOUT WARRANTY OF ANY KIND. SENSOPIA DISCLAIMS ANY WARRANTY INCLUDING, WITHOUT LIMITATION, SATISFACTORY QUALITY OR ACCURACY OF DIMENSIONS.

0 2 4 6m

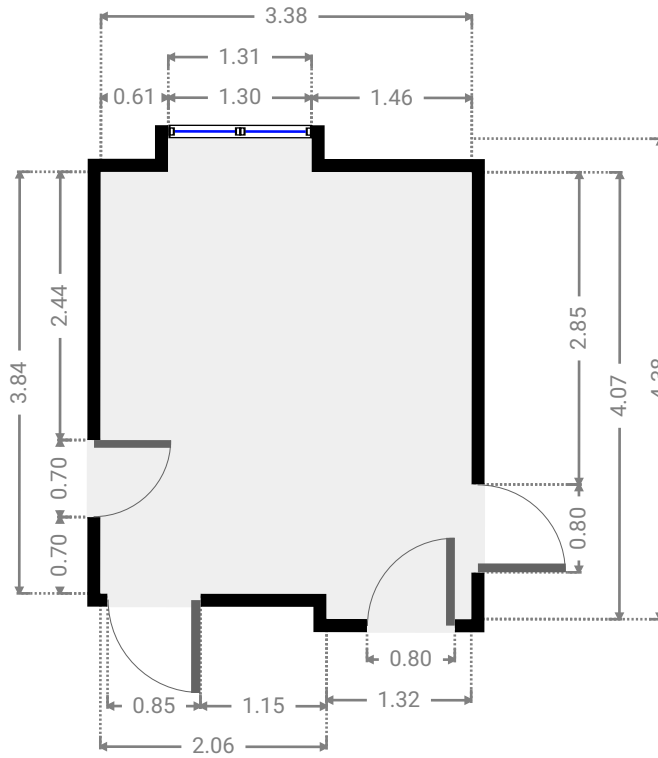
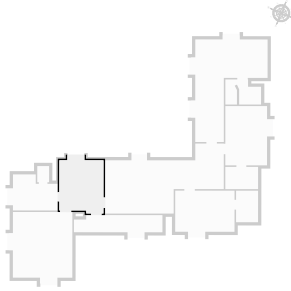
# DRÈVE DES PINS 6

SURFACE TOTALE : 481.12 m<sup>2</sup> • SURFACE HABITABLE : 430.48 m<sup>2</sup> • ÉTAGES : 3 • PIÈCES : 14



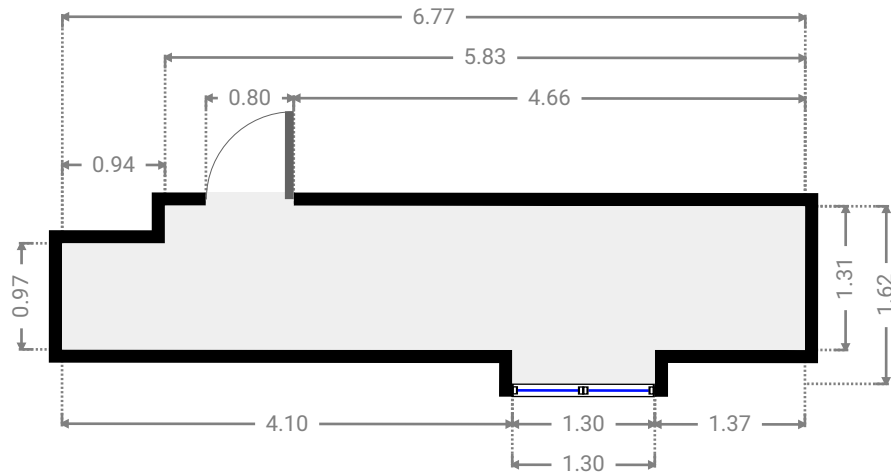
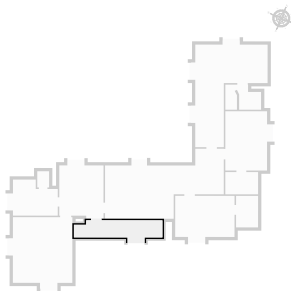
## ▼ Bureau 1er étage

LARGEUR : 3.38 m • LONGUEUR : 4.38 m  
SURFACE : 13.69 m<sup>2</sup> • PÉRIMÈTRE : 15.52 m



## ▼ Placard 1er étage

LARGEUR : 6.77 m • LONGUEUR : 1.62 m  
SURFACE : 8.95 m<sup>2</sup> • PÉRIMÈTRE : 16.78 m



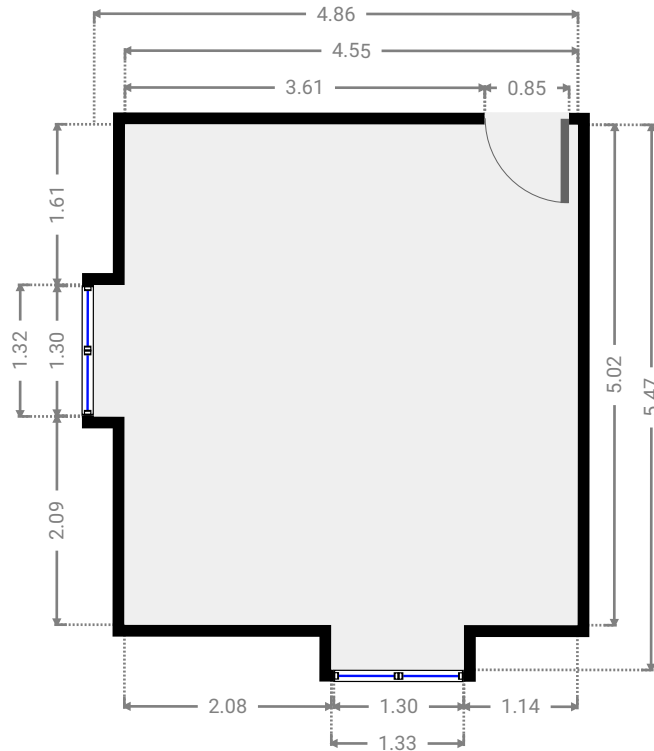
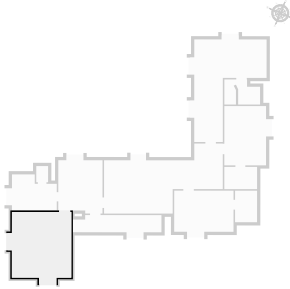
# DRÈVE DES PINS 6

SURFACE TOTALE : 481.12 m<sup>2</sup> • SURFACE HABITABLE : 430.48 m<sup>2</sup> • ÉTAGES : 3 • PIÈCES : 14



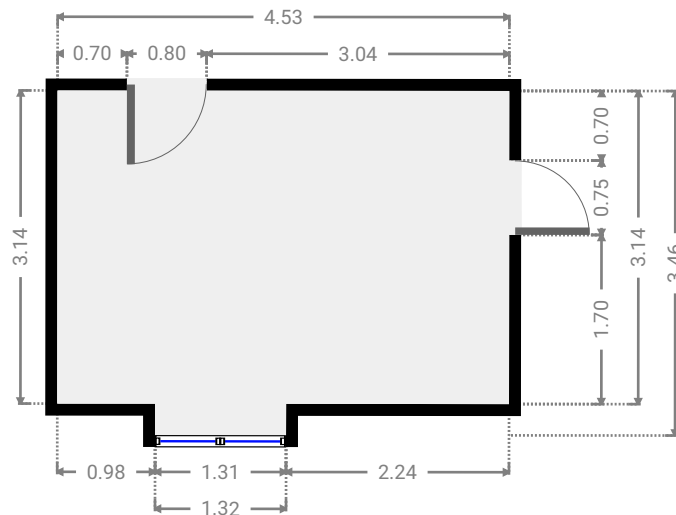
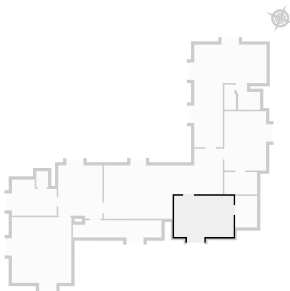
## ▼ Chambre 1er étage

LARGEUR : 4.86 m • LONGUEUR : 5.47 m  
SURFACE : 23.84 m<sup>2</sup> • PÉRIMÈTRE : 20.66 m



## ▼ Chambre 1er étage

LARGEUR : 4.53 m • LONGUEUR : 3.46 m  
SURFACE : 14.67 m<sup>2</sup> • PÉRIMÈTRE : 15.98 m



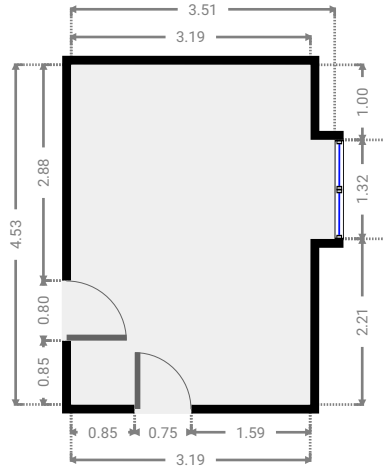
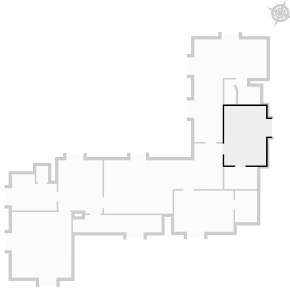
# DRÈVE DES PINS 6

SURFACE TOTALE : 481.12 m<sup>2</sup> • SURFACE HABITABLE : 430.48 m<sup>2</sup> • ÉTAGES : 3 • PIÈCES : 14



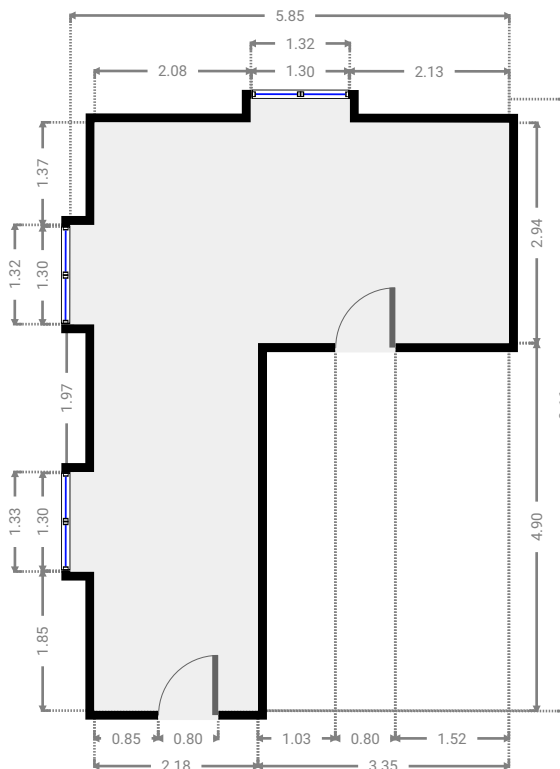
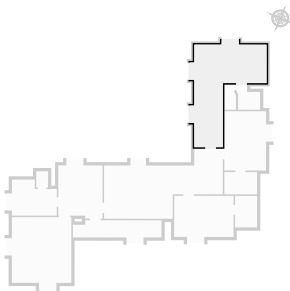
## ▼ Chambre 1er étage

LARGEUR : 3.51 m • LONGUEUR : 4.53 m  
SURFACE : 14.88 m<sup>2</sup> • PÉRIMÈTRE : 16.09 m



## ▼ Chambre 1er étage

LARGEUR : 5.85 m • LONGUEUR : 8.16 m  
SURFACE : 28.23 m<sup>2</sup> • PÉRIMÈTRE : 28.66 m





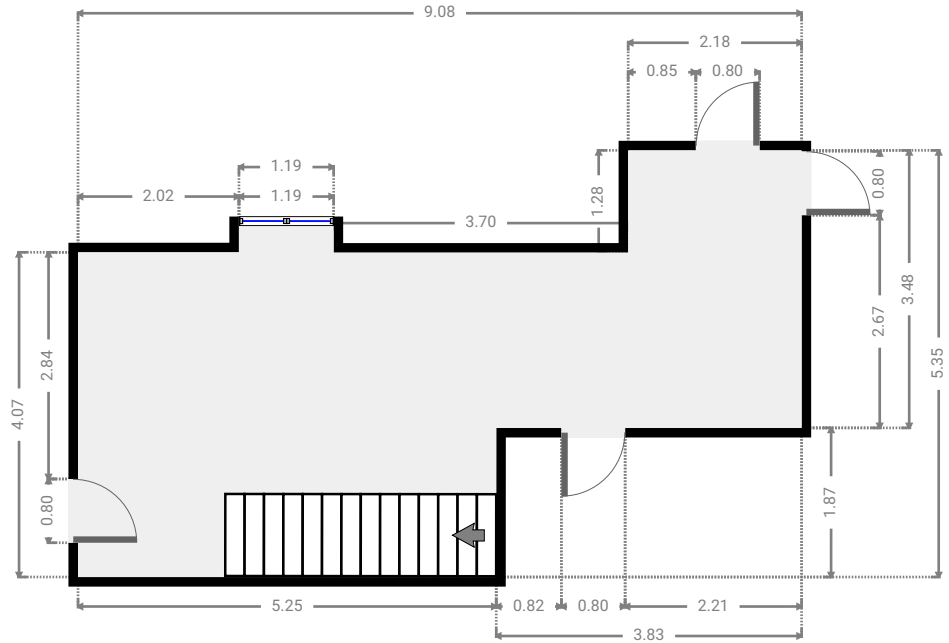
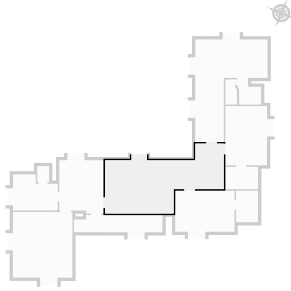
# DRÈVE DES PINS 6

SURFACE TOTALE : 481.12 m<sup>2</sup> • SURFACE HABITABLE : 430.48 m<sup>2</sup> • ÉTAGES : 3 • PIÈCES : 14



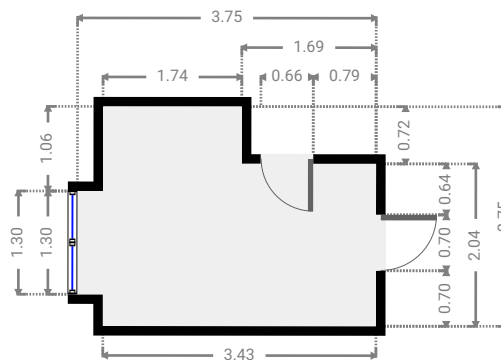
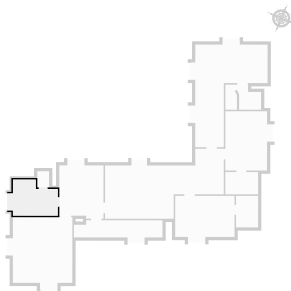
## ▼ Couloir 1er étage

LARGEUR : 9.08 m • LONGUEUR : 5.35 m  
SURFACE : 32.98 m<sup>2</sup> • PÉRIMÈTRE : 29.53 m



## ▼ S.D.B 1er étage

LARGEUR : 3.75 m • LONGUEUR : 2.75 m  
SURFACE : 8.64 m<sup>2</sup> • PÉRIMÈTRE : 13.00 m



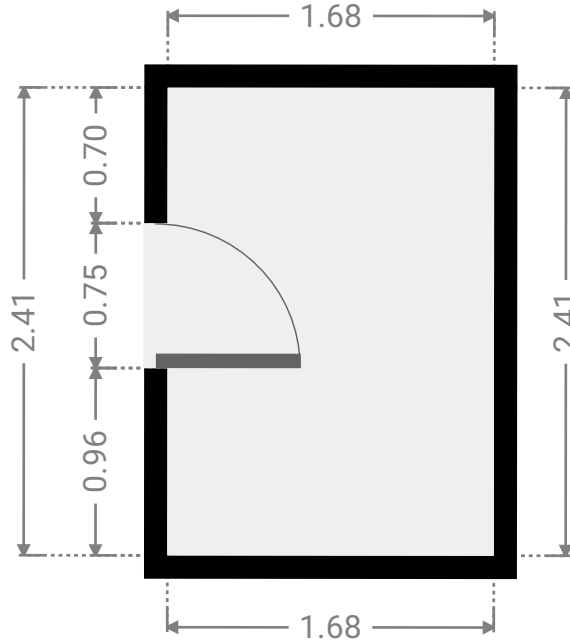
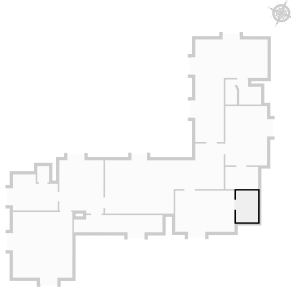
# DRÈVE DES PINS 6

SURFACE TOTALE : 481.12 m<sup>2</sup> • SURFACE HABITABLE : 430.48 m<sup>2</sup> • ÉTAGES : 3 • PIÈCES : 14



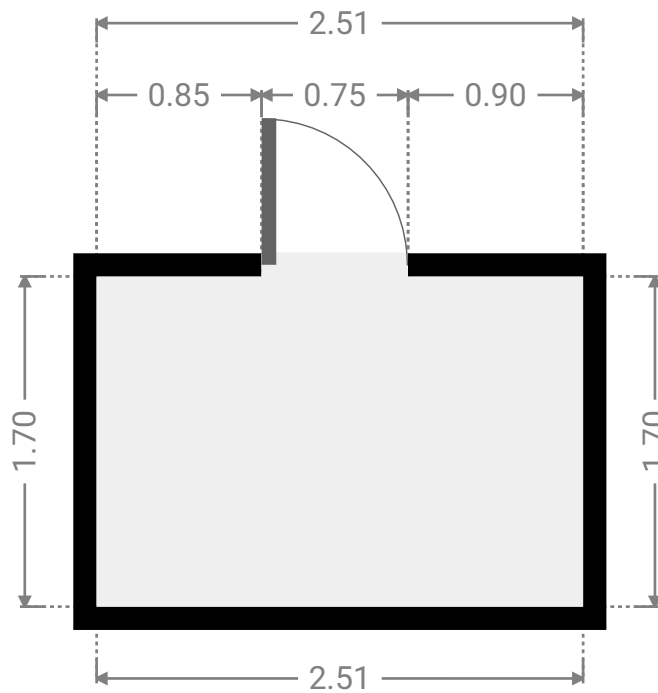
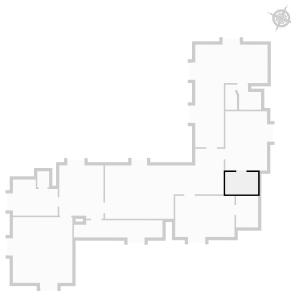
## ▼ S.D.B 1er étage

LARGEUR : 1.68 m • LONGUEUR : 2.41 m  
SURFACE : 4.05 m<sup>2</sup> • PÉRIMÈTRE : 8.18 m



## ▼ S.D.B 1er étage

LARGEUR : 2.51 m • LONGUEUR : 1.70 m  
SURFACE : 4.26 m<sup>2</sup> • PÉRIMÈTRE : 8.41 m



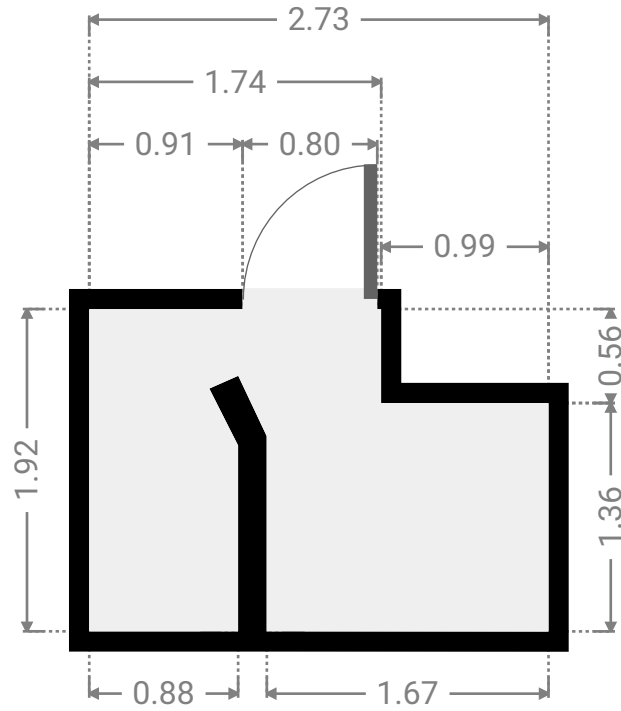
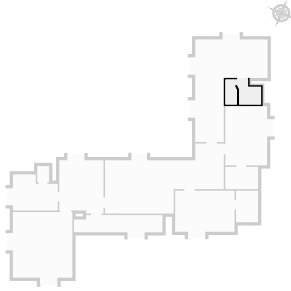
# DRÈVE DES PINS 6

SURFACE TOTALE : 481.12 m<sup>2</sup> • SURFACE HABITABLE : 430.48 m<sup>2</sup> • ÉTAGES : 3 • PIÈCES : 14



## ▼ S.D.B 1er étage

LARGEUR : 2.73 m • LONGUEUR : 1.92 m  
SURFACE : 4.41 m<sup>2</sup> • PÉRIMÈTRE : 12.35 m



## ▼ W.C 1er étage

LARGEUR : 0.90 m • LONGUEUR : 1.24 m  
SURFACE : 1.12 m<sup>2</sup> • PÉRIMÈTRE : 4.28 m

